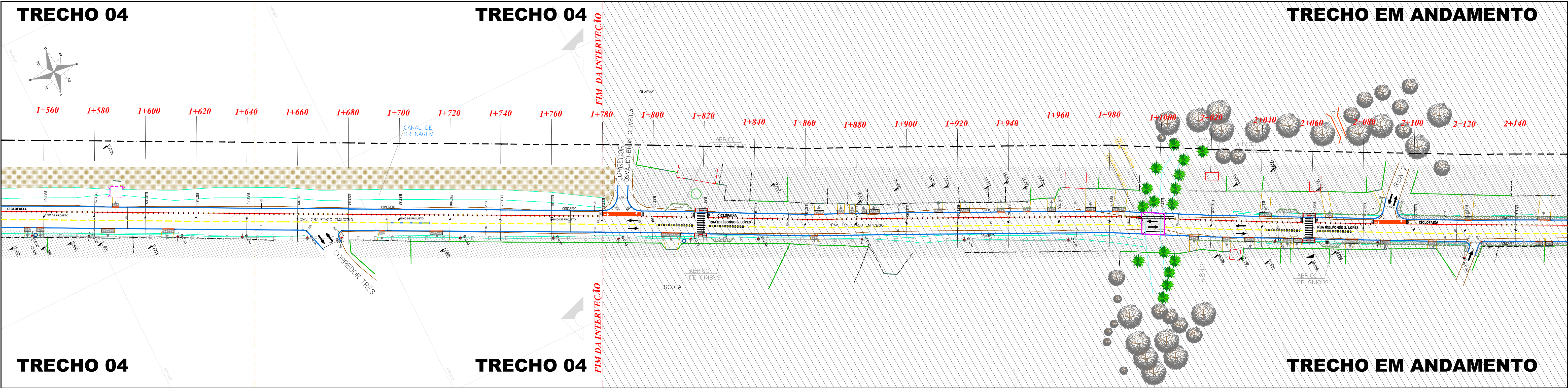


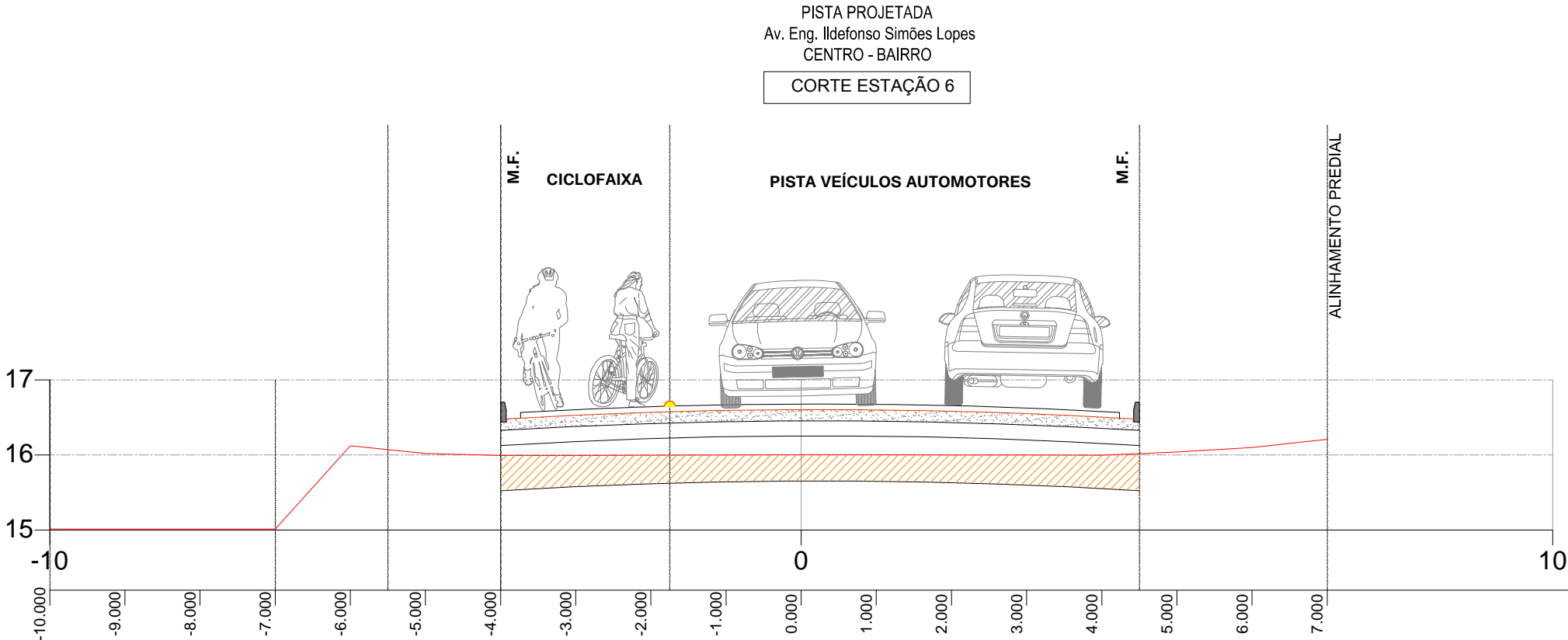
GEOMÉTRICO - TRECHO 04



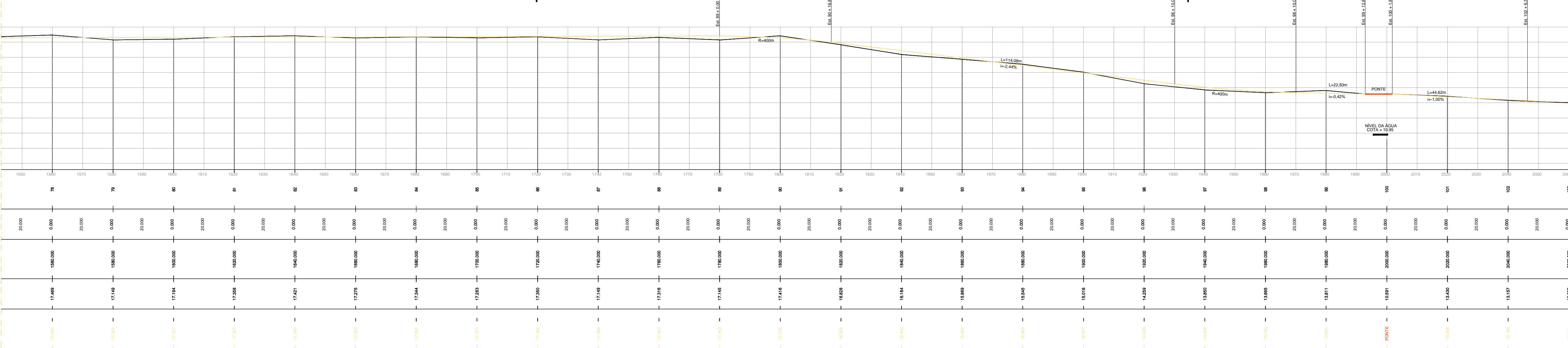
OBSERVAÇÕES IMPORTANTES:

- 1 - DEVERÃO SER CONSULTADAS AS SEÇÕES TRANSVERSAIS DO PROJETO GEOMÉTRICO;
- 2 - DEVERÁ SER CONSULTADO O PERFIL LONGITUDINAL DO PROJETO;
- 3 - DEVEM SER OBSERVADAS AS ESPECIFICAÇÕES TÉCNICAS DO PROJETO;
- 4 - NOS LOCAIS ONDE HOVEREM ENTRADAS DE GARAGENS E ACESSOS A OUTROS ESTABELECIMENTOS, A GUIA DE MEIO-FIO DEVERÁ SER REBAIXADA.

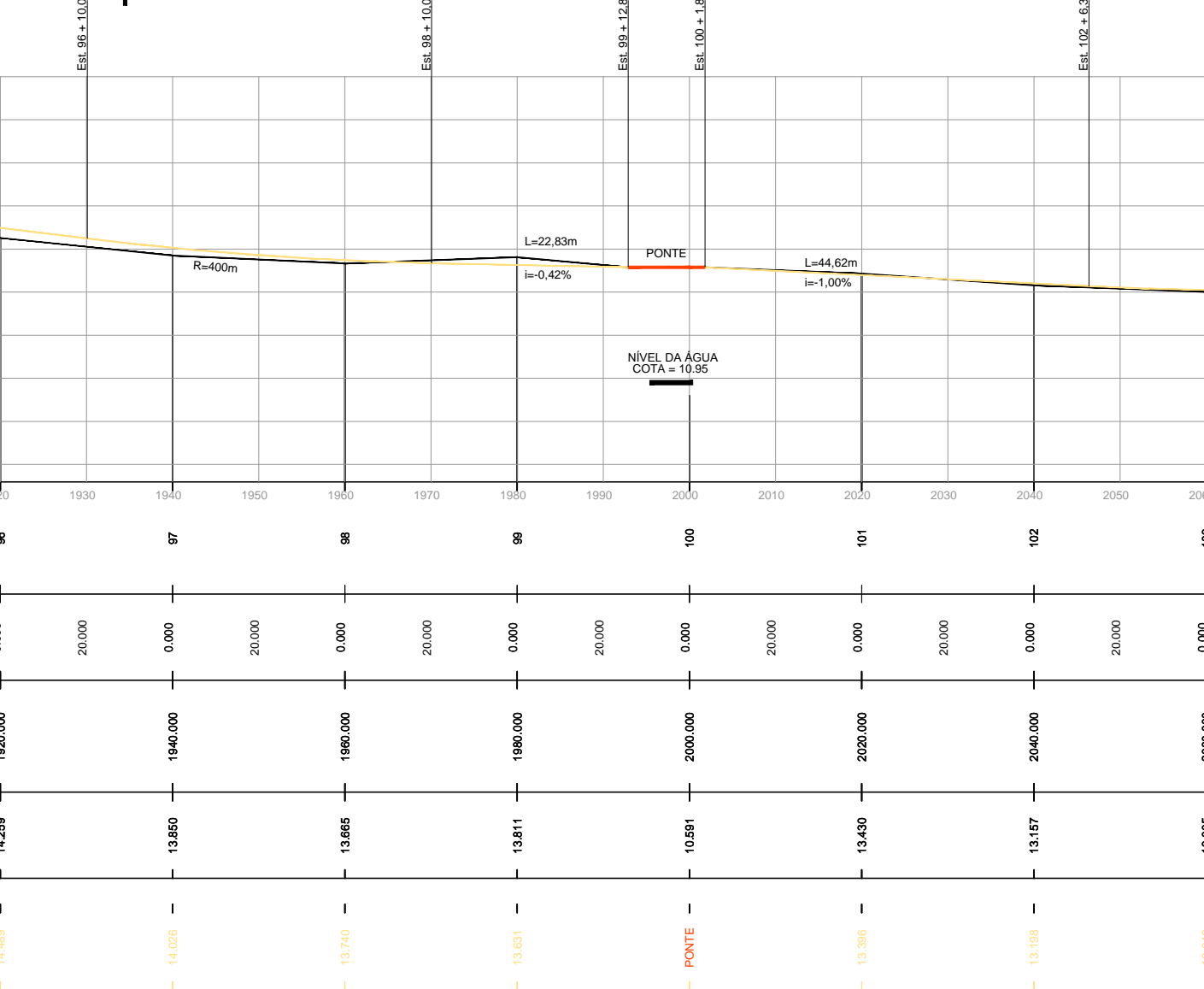
02 | PLANTA BAIXA - PROJETO GEOMÉTRICO - TRECHO 04 / AV. ILDEFONSO S. LOPES



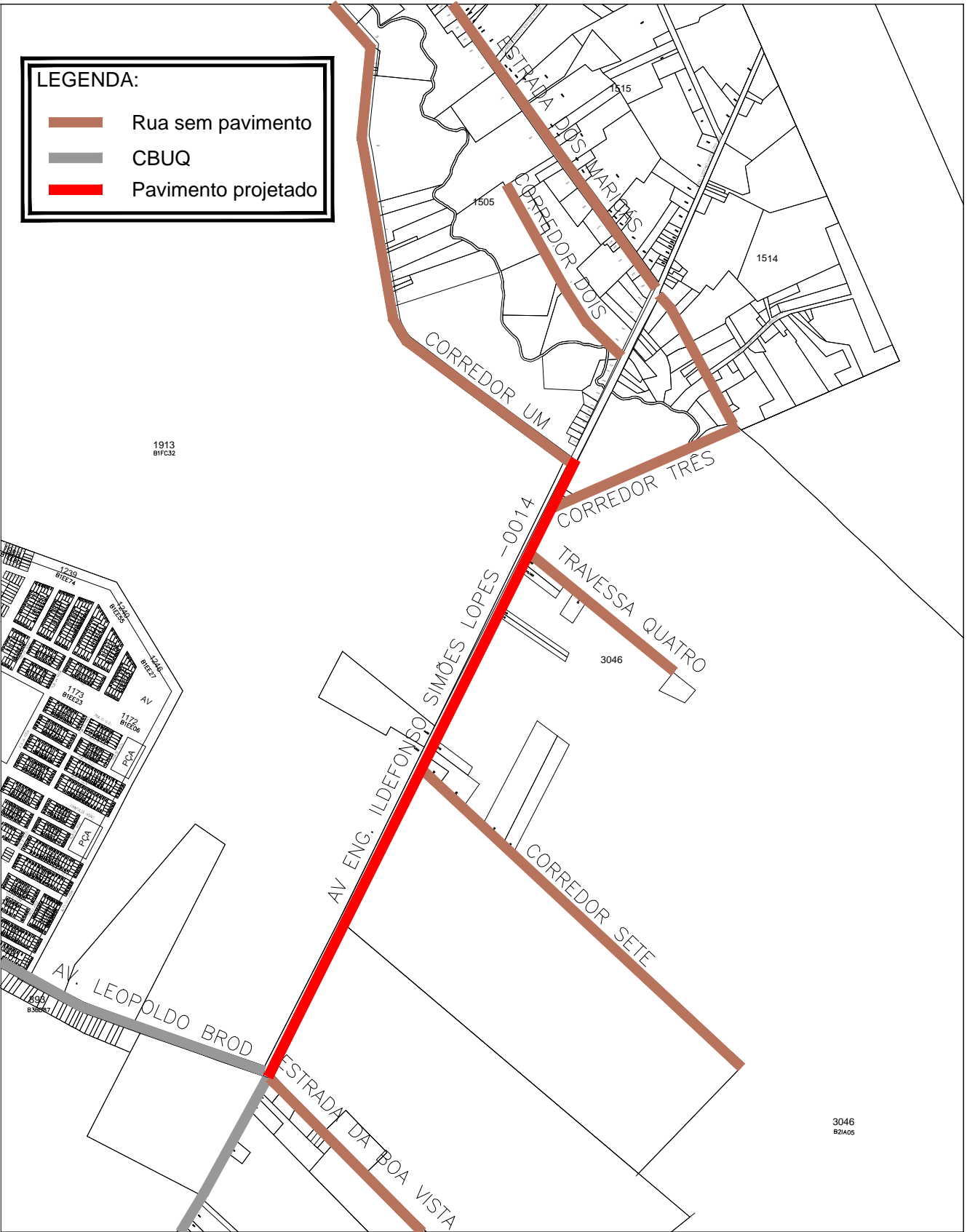
03 | AVENIDA ILDEFONSO SIMÕES LOPES - SEÇÃO TRANSVERSAL-GEOMÉTRICO



04 | AVENIDA ILDEFONSO SIMÕES LOPES - SEÇÃO TRANSVERSAL - CAMADAS



05 | AVENIDA ILDEFONSO SIMÕES LOPES - SEÇÃO LONGITUDINAL - GREIDE NATURAL X GREIDE DE PROJETO



01 | PLANTA DE SITUAÇÃO

CONVENÇÕES

- TRECHO SENDO EXECUTADO
- RAMPAS COM REFORÇO DE MALHA
- ACESSO VEICULOS
- MEIO-FIO REBAIXADO ACESSO PROP.
- ALINHAMENTO PROPOSTO B.M.F.
- PIA PAVIMENTADA
- ESTRADA / LIMITES EXISTENTES
- CORREDO (COR)
- CERCA (CER)
- EDIFICAÇÃO (EDA)
- MURO (MUR)
- PORTÃO (PORTÃO)
- POSTE (POS)
- ACESSO (ACE)
- MURETAMURETA
- VALA (VAL)
- GALERIA (GALERIA)
- PONTE(PONTE)
- CAIXA (CAIX)
- ORELHA (ORE)
- LINHA DE EIXO - TRACELADA (EIXO DE PISTA)
- TUBO PROJETO
- FAIXAS VERDEZONAS
- SISTEMA DE PROJEÇÃO UNIVERSAL
- TRANSVERSA DE MERCATOR - U.T.M.
- MERIDIANO CENTRAL - 51° W. G.
- DATUM HORIZONTAL - SIRGAS 2000
- FLUXO DE TRÁNSITO PRINCIPAL

NOTA: OS PASSEIOS E RAMPAS DE ACESSIBILIDADE ESTÃO PREVISTOS COMO FUTURAS INTERVENÇÕES.

Notas:
I = Declividade
Unidades = Indicadas

PREFEITURA
PELOTAS

UNIDADE DE GERENCIAMENTO DE PROJETOS

UNIDADE DE GERENCIAMENTO DE PROJETOS

BRDE - PAVIMENTAÇÃO DE VIAS ESTRUTURANTES

AV. ENG. ILDEFONSO SIMÕES LOPES - GEOMÉTRICO

EQUIPE TÉCNICA DA UGP

Arq. Kaiser Garcia Fontoura - CAU A 74856-0

Eng. Patrício Xavier - CREA RS128963

Data

JUN/2016

Escala

1 / 750

Prancha

04/05

Av. Ferreira Viana, nº. 1135, Areal, CEP 96085-000, Pelotas/RS - Tel.: (053) 3227 15 13

Site: www.pelotas.rs.gov.br - E-mail: ugp@pelotas.com.br